

# 精密万能試験機

SHIMADZU オートグラフ  
AG-I, AG-Xplus

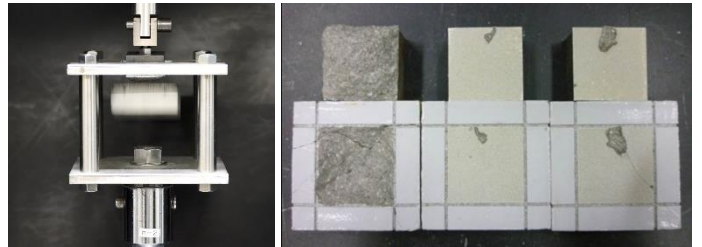


## ■ 付着力試験

試験材料(塗膜)と試験基板(モルタルなど)との間の付着力を求める試験。

試験規格: JIS A 6909 7.10 ほか

試験速度: 1.5~2.0kN/minなど

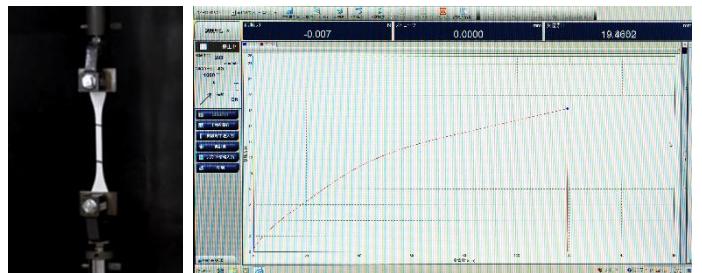


## ■ 引張性能試験

ゴム、プラスチック、塗膜などの引張強度および伸び率を求める試験。伸び率はSHIMADZU 非接触伸び幅計 TRViewX800Dを併用して測定する。

試験規格: JIS A 6021 6.6 ほか

試験速度: 200mm/minなど

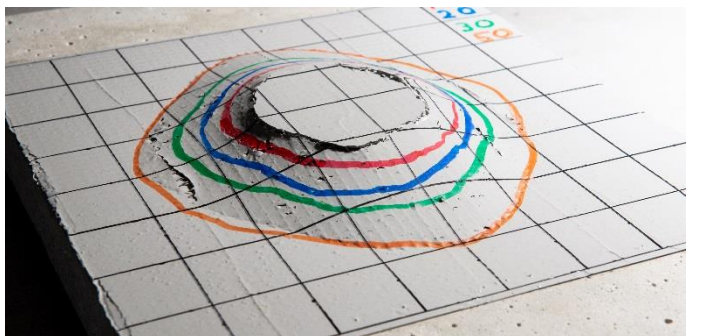


## ■ 押し抜き強度試験

コンクリート片剥落防止のための連続繊維シートの剥落防止性能を評価する試験。

試験規格: JSCE K 533 ほか

試験速度: 1mm/minの速度で載荷し、供試体が破壊したところで5mm/minの速度で試験を行う。



## マルチ機能で多様な試験に対応

万能試験機は、試験体の付着力、引張性能、圧縮強度、曲げ強度、押し抜き強度などの性能を求める試験機です。試験対象も塗膜、ゴム、プラスチック、モルタル、コンクリートなど多岐に渡ります。

日本塗料検査協会では、JIS A 6909の付着強さ試験、JIS A6021の引張性能試験、JIS R 5201の曲げ強度試験、圧縮試験、JSCE K 533押し抜き強度試験などに使用しています。



## ■ 試験能力 オートグラフAG-I 250kN

項目	引張 (付着力、引張強度等)	圧縮 (圧縮、押抜き)
試験精度	表示試験力の±1%以内	
試験レンジ	1N ~ 50kN	50kN ~ 250kN
クロスヘッド速度	0.05 ~ 500mm/min	



一般財団法人日本塗料検査協会  
www.jpia.or.jp

